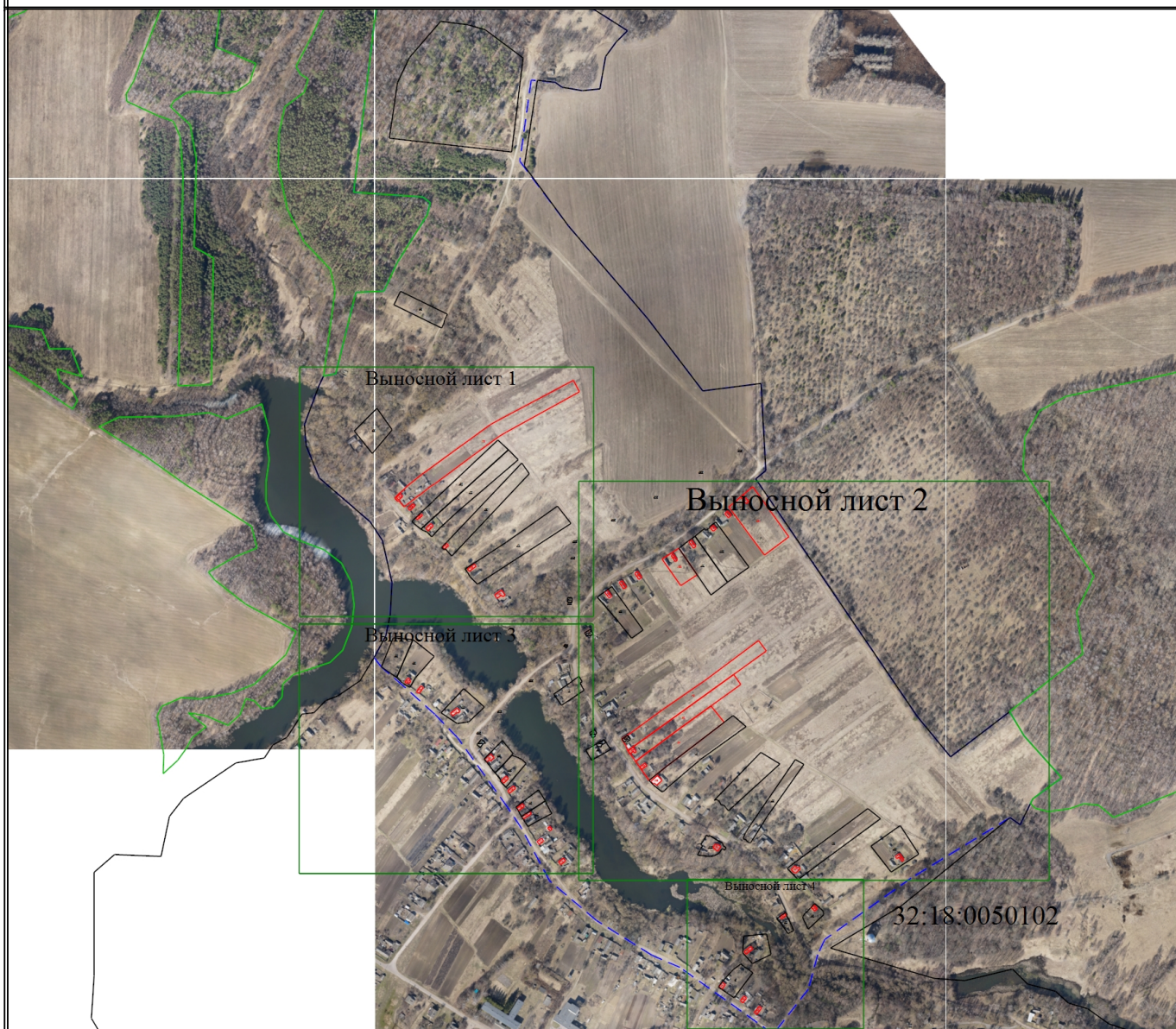


Схема границ земельных участков



Масштаб 1:10000

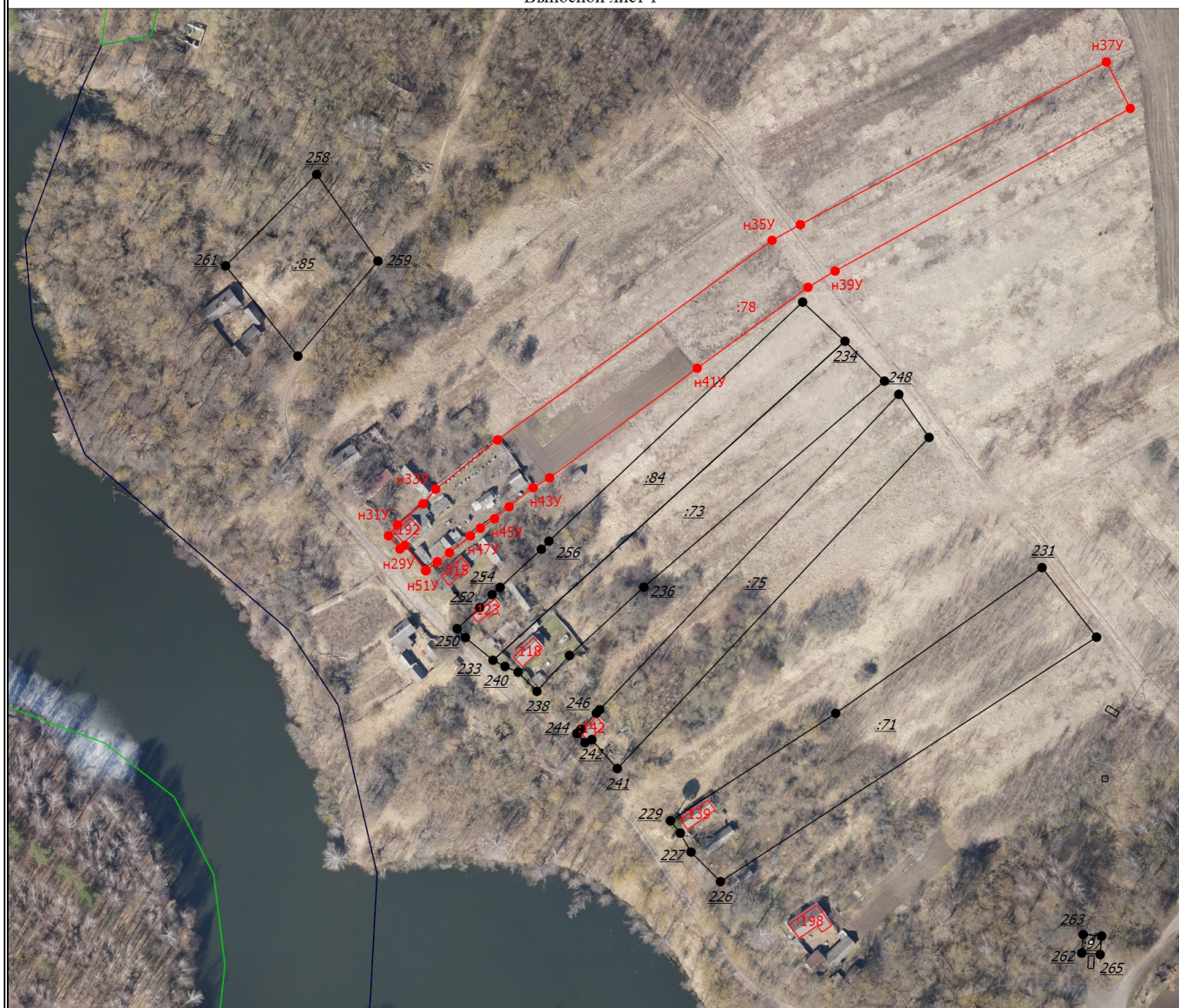
Условные обозначения

- Часть границы, сведения ЕГРН о которой позволяют однозначно определить ее положение на местности
- Часть границы, местоположение которой определено при выполнении кадастровых работ
- Часть контура, образованного проекцией существующего в ЕГРН наземного конструктивного элемента здания, сооружения, объекта незавершенного строительства
- Часть контура, образованного проекцией вновь образованного наземного конструктивного элемента здания, сооружения, объекта незавершенного строительства
- Граница кадастрового квартала
- Граница лесничества
- Характерная точка границы земельного участка, сведения ЕГРН о которой соответствуют требованиям, установленным в соответствии с частью 13 статьи 22 Федерального закона от 13 июля 2015 г. N 218-ФЗ "О государственной регистрации недвижимости"
- Характерная точка границы земельного участка, сведения о которой отсутствуют в ЕГРН, местоположение которой определено при кадастровых работах (новая характерная точка)
- Обозначение ликвидируемой характерной точки
- Обозначение характерной точки, местоположение которой не изменилось или было уточнено
- Обозначение новой характерной точки
- Исходный земельный участок
- Уточняемый земельный участок
- Исходное здание
- Уточняемое здание
- Номер кадастрового квартала

32:18:0050102

Схема границ земельных участков

Выносной лист 1



Масштаб 1:2500

Условные обозначения

- - Часть границы, сведения ЕГРН о которой позволяют однозначно определить ее положение на местности
- - Часть границы, местоположение которой определено при выполнении кадастровых работ
- - Часть контура, образованного проекцией существующего в ЕГРН наземного конструктивного элемента здания, сооружения, объекта незавершенного строительства
- - Часть контура, образованного проекцией вновь образованного наземного конструктивного элемента здания, сооружения, объекта незавершенного строительства
- - - - Граница кадастрового квартала
- - Граница лесничества
- - Характерная точка границы земельного участка, сведения ЕГРН о которой соответствуют требованиям, установленным в соответствии с частью 13 статьи 22 Федерального закона от 13 июля 2015 г. N 218-ФЗ "О государственной регистрации недвижимости"
- - Характерная точка границы земельного участка, сведения о которой отсутствуют в ЕГРН, местоположение которой определено при кадастровых работах (новая характерная точка)
- 1 - Обозначение ликвидируемой характерной точки
- 53 - Обозначение характерной точки, местоположение которой не изменилось или было уточнено
- н1У - Обозначение новой характерной точки
- :86E - Исходный земельный участок
- :34 - Уточняемый земельный участок
- :115 - Исходное здание
- :104 - Уточняемое здание
- 32:18:0050102 - Номер кадастрового квартала

Схема границ земельных участков

Выносной лист 2



Масштаб 1:4000

Условные обозначения

- - Часть границы, сведения ЕГРН о которой позволяют однозначно определить ее положение на местности
- - Часть границы, местоположение которой определено при выполнении кадастровых работ
- - Часть контура, образованного проекцией существующего в ЕГРН наземного конструктивного элемента здания, сооружения, объекта незавершенного строительства
- - Часть контура, образованного проекцией вновь образованного наземного конструктивного элемента здания, сооружения, объекта незавершенного строительства
- - - - Граница кадастрового квартала
- - Граница лесничества
- - Характерная точка границы земельного участка, сведения ЕГРН о которой соответствуют требованиям, установленным в соответствии с частью 13 статьи 22 Федерального закона от 13 июля 2015 г. N 218-ФЗ "О государственной регистрации недвижимости"
- - Характерная точка границы земельного участка, сведения о которой отсутствуют в ЕГРН, местоположение которой определено при кадастровых работах (новая характерная точка)
- 1 - Обозначение ликвидируемой характерной точки
- 53 - Обозначение характерной точки, местоположение которой не изменилось или было уточнено
- H1Y - Обозначение новой характерной точки
- :86E - Исходный земельный участок
- :34 - Уточняемый земельный участок
- :115 - Исходное здание
- :104 - Уточняемое здание
- 32:18:0050102 - Номер кадастрового квартала

Схема границ земельных участков

Выносной лист 3



Масштаб 1:2500

Условные обозначения

- _____ - Часть границы, сведения ЕГРН о которой позволяют однозначно определить ее положение на местности
- _____ - Часть границы, местоположение которой определено при выполнении кадастровых работ
- _____ - Часть контура, образованного проекцией существующего в ЕГРН наземного конструктивного элемента здания, сооружения, объекта незавершенного строительства
- _____ - Часть контура, образованного проекцией вновь образованного наземного конструктивного элемента здания, сооружения, объекта незавершенного строительства
- - Граница кадастрового квартала
- _____ - Граница лесничества
- - Характерная точка границы земельного участка, сведения ЕГРН о которой соответствуют требованиям, установленным в соответствии с частью 13 статьи 22 Федерального закона от 13 июля 2015 г. N 218-ФЗ "О государственной регистрации недвижимости"
- - Характерная точка границы земельного участка, сведения о которой отсутствуют в ЕГРН, местоположение которой определено при кадастровых работах (новая характерная точка)
- 1 - Обозначение ликвидируемой характерной точки
- 53 - Обозначение характерной точки, местоположение которой не изменилось или было уточнено
- н1У - Обозначение новой характерной точки
- :86E - Исходный земельный участок
- :34 - Уточняемый земельный участок
- :115 - Исходное здание
- :104 - Уточняемое здание
- 32:18:0050102 - Номер кадастрового квартала

Схема границ земельных участков

Выносной лист 4



Масштаб 1:1500

Условные обозначения

- | | |
|---------------|--|
| | - Часть границы, сведения ЕГРН о которой позволяют однозначно определить ее положение на местности |
| _____ | - Часть границы, местоположение которой определено при выполнении кадастровых работ |
| _____ | - Часть контура, образованного проекцией существующего в ЕГРН наземного конструктивного элемента здания, сооружения, объекта незавершенного строительства |
| _____ | - Часть контура, образованного проекцией вновь образованного наземного конструктивного элемента здания, сооружения, объекта незавершенного строительства |
| ----- | - Граница кадастрового квартала |
| _____ | - Граница лесничества |
| ● | - Характерная точка границы земельного участка, сведения ЕГРН о которой соответствуют требованиям, установленным в соответствии с частью 13 статьи 22 Федерального закона от 13 июля 2015 г. N 218-ФЗ "О государственной регистрации недвижимости" |
| ● | - Характерная точка границы земельного участка, сведения о которой отсутствуют в ЕГРН, местоположение которой определено при кадастровых работах (новая характерная точка) |
| <u>1</u> | - Обозначение ликвидируемой характерной точки |
| 53 | - Обозначение характерной точки, местоположение которой не изменилось или было уточнено |
| n1Y | - Обозначение новой характерной точки |
| :86E | - Исходный земельный участок |
| :34 | - Уточняемый земельный участок |
| :115 | - Исходное здание |
| :104 | - Уточняемое здание |
| 32:18:0050102 | - Номер кадастрового квартала |